

## POS 連接悠遊卡機 操作教學

### 1. 確認卡機電源有接好，登入 pos 系統

輸入工號、密碼登入 pos

登入

工號:

密碼:

1

2

3

←

4

5

6

0

7

8

9

2

確定

取消

這時悠遊卡機將會連接 pos

當連接完成後悠遊卡機會顯示



有顯示上圖字樣則有成功連接，若是顯示錯誤請與我們聯繫

## 2. 付款時選擇“悠遊卡”

The screenshot shows a payment interface with the following elements:

- 應收金額:** 40
- 統一編號:** [Empty field]
- Payment Method List:**
  - 實收現金
  - 商品禮券
  - 信用卡
  - 信用卡號
  - 悠遊卡** (highlighted with a red box and a red circle with the number 1)
  - LinePay
  - 掃碼付
  - 小費
  - 折扣
- 應找金額:** [Empty field]
- Keypad:** A numeric keypad with buttons for ←, -, ., 1-9, 0, 00, and 000.
- Buttons:** 確定 (Confirm) and 取消 (Cancel).
- 發票種類:**  無  電子二聯式  電子三聯式  二聯式  三聯式  電子發票
- 發票項目:**  清單  單項
- 客戶資料:** 名稱: [Empty] 電話: [Empty] 地址: [Empty]
- 後台單數:** [0] [1] [2] [3]

此時卡機上會顯示

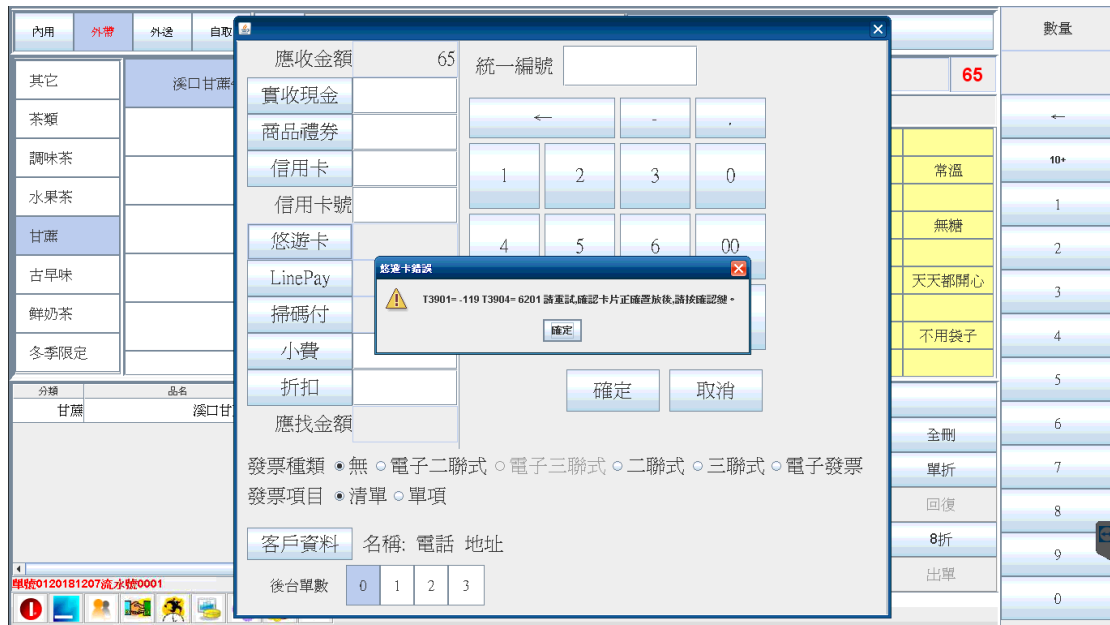


此時要請客人將卡片放置到卡機感應處



當畫面出現如圖字樣時則代表交易成功

※若太久沒有偵測到卡片時 pos 畫面會跳出以下訊息



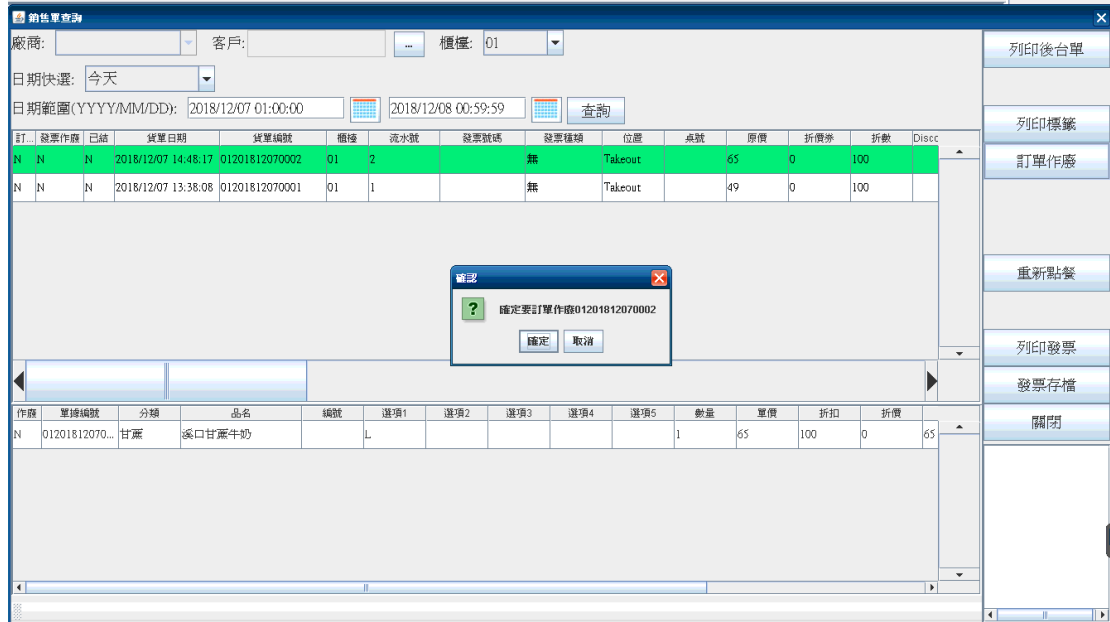
以及卡機也會出現相對應錯誤



※這時點選確定後需要再次點選“悠遊卡”後才能再次感應卡片

### 3. 作廢訂單時

#### 到銷貨單查詢點選欲作廢的訂單



The screenshot shows a POS system window titled "銷售單查詢" (Sales Order Query). At the top, there are fields for "廠商:" (Manufacturer), "客戶:" (Customer), and "櫃檯:" (Counter) set to "01". Below these are date selection options: "日期快選:" (Quick Date Selection) set to "今天" (Today) and "日期範圍(YYYY/MM/DD):" (Date Range) set to "2018/12/07 01:00:00" to "2018/12/08 00:59:59". A "查詢" (Query) button is present. The main area contains a table with columns: 訂 (Order), 發票作廢 (Invoice Canceled), 已結 (Settled), 貨單日期 (Order Date), 貨單編號 (Order No.), 櫃檯 (Counter), 流水號 (Serial No.), 發票號碼 (Invoice No.), 發票種類 (Invoice Type), 位置 (Location), 桌號 (Table No.), 原價 (Original Price), 折價券 (Discount Voucher), 折數 (Discount Amount), and Disc. Two rows are visible, with the first row highlighted in green. A "確認" (Confirm) dialog box is overlaid on the table, asking "請確定要作廢01201812070002" (Please confirm to cancel 01201812070002) with "確定" (Confirm) and "取消" (Cancel) buttons. On the right side, there is a vertical toolbar with buttons: "列印後台單" (Print Backstage Order), "列印標籤" (Print Label), "訂單作廢" (Cancel Order), "重新點餐" (Reorder), "列印發票" (Print Invoice), "發票存檔" (Save Invoice), and "關閉" (Close).

訂	發票作廢	已結	貨單日期	貨單編號	櫃檯	流水號	發票號碼	發票種類	位置	桌號	原價	折價券	折數	Disc
N	N	N	2018/12/07 14:48:17	01201812070002	01	2		無	Takeout		65	0	100	
N	N	N	2018/12/07 13:38:08	01201812070001	01	1		無	Takeout		49	0	100	

作廢	單據編號	分類	品名	編號	選項1	選項2	選項3	選項4	選項5	數量	單價	折扣	折價
N	01201812070...	甘蔗	溪口甘蔗牛奶		L					1	65	100	0

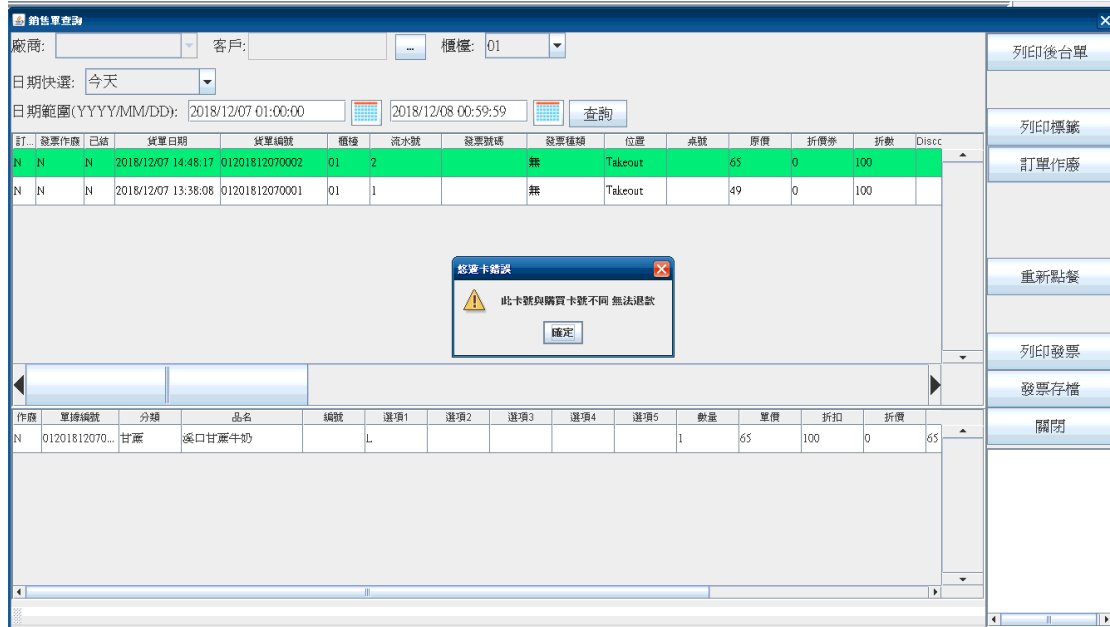
點選確認後，悠遊卡機會顯示請感應卡片



當作廢成功後，金額會直接退回卡內

※若感應的是非該張單所使用的卡片


則會出現下圖錯誤




若是太久都沒有感應時

機器會開始嗶嗶聲，直到將卡片放置上去

#### 4. 查詢悠遊卡餘額


點選 ，選擇

後將卡片放置悠遊卡機上即可查詢餘額

5. 若卡機與 POS 斷線時，可以點選  後選擇

當卡機出現  則成功再次連接

#### 6. 關帳

點選  後選擇

※此動作需要每日都做，今日關帳，隔日悠遊卡公司才會撥款